



Abb.1: Überflutung in Castrop-Rauxel (EUV Stadtbetrieb 2013))

## Wetterextreme - Wie schütze ich mein Eigentum? Grundlegende Informationen zu Hochwasser und Überflutung

Karin Graf

Klimaschutzkoordinatorin

## 1 Klimaanpassung

- **Definition Wetterextrem:** Wenn das Klima/Wetter auf den Menschen eine besonders negative Wirkung besitzt
- Sturm, Hagel, Überflutung, Hochwasser...
- **Wetterextreme** passieren immer häufiger im Stadtgebiet und werden auch in Zukunft nicht ausbleiben
  - Lösung: Anpassung an das Klima unumgänglich!
- **Erste Schritte um Notwendigkeit für Schutz und vorbeugende Maßnahmen bei Hochwasser zu erkennen**

## 2 Hochwasser und Überflutung

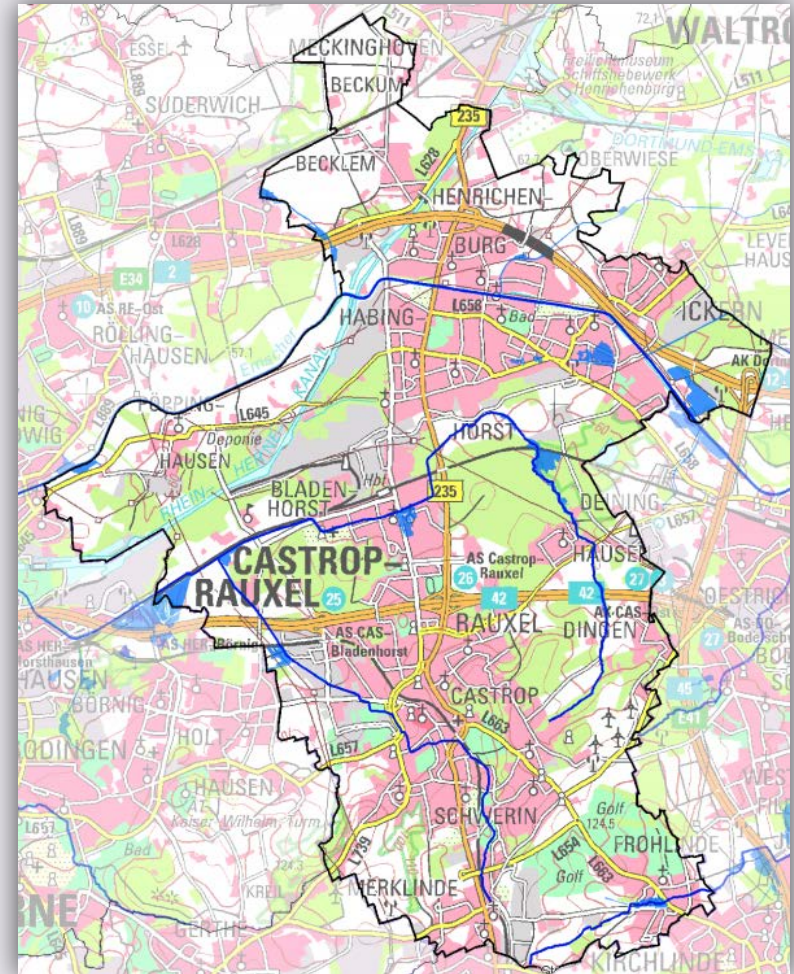
- Wichtiger **Unterschied Hochwasser und Überflutung**
- **Hochwasser:**
  - Entsteht bei Übertreten eines Fließgewässers
- **Überflutung:**
  - Entsteht bei Starkregenereignissen, wenn eine Ableitung der Wassermenge nicht mehr gewährleistet wird

## 2 Hochwassergefahren und -risikokarten

- **Steckbrief** für jede Kommune vorhanden
  - Informationen zur **Hochwassergefährdung**
  - Informationen zu **Maßnahmenplanungen**
  - **Potenzielle Gefahren:** Deininghauser Bach, Emscher, Landwehrbach, Nettebach / Frohlinder Mühlenbach (Rauxel, Habinghorst, Frohlinde)

[www.flussgebiete.nrw.de](http://www.flussgebiete.nrw.de)

[https://www.flussgebiete.nrw.de/system/files/atoms/files/hwrm\\_nrw\\_2015\\_steckbrief\\_castrop-rauxel.pdf](https://www.flussgebiete.nrw.de/system/files/atoms/files/hwrm_nrw_2015_steckbrief_castrop-rauxel.pdf)



**Abb.2:** Karte Castrop-Rauxel (Ministerium für Umwelt, Landwirtschaft, Natur und Verbraucherschutz)



## 2 Hochwassergefahren und -risikokarten

- **Hochwassergefahrenkarte**
- Informieren über die mögliche **Ausdehnung und Tiefe** einer Überflutung.
- Dabei wird dargestellt, wie das Ausmaß der Überflutung für ein **häufiges, mittleres** (statistisch 100-jährliches) und **seltenes (extremes) Hochwasserereignis** zu erwarten ist.

Gefahren- und Risikokarten werden für häufige ( $HQ_{\text{häufig}}$ ), mittlere ( $HQ_{100}$ ) und extreme ( $HQ_{\text{extrem}}$ ) Hochwasserereignisse erstellt. Für jeden relevanten Gewässerabschnitt stehen Karten im Maßstab 1:5.000 bereit.

**$HQ_{\text{häufig}}$** : Das Hochwasser tritt im Mittel alle 10 bis 20 Jahre auf, also relativ häufig.

**$HQ_{100}$** : Das Hochwasser tritt im Mittel alle 100 Jahre auf.

**$HQ_{\text{extrem}}$** : Das Extremhochwasser tritt im Mittel seltener als alle 100 Jahre auf.

Diese Hochwasser sind sogenannte „Jahrtausendhochwasser“: Sie sind selten, haben aber verheerende Folgen, wenn man sich nicht adäquat auf sie einstellt.

## 2 Hochwassergefahrenen und -risikokarten

← → ↻ <https://www.flussgebiete.nrw.de/gefahren-und-risikokarten-tezg-emscher-5879>

des Landes Nordrhein-Westfalen

Rhein Ems Weser Maas Kanäle Lebendige Gewässer entwickeln **Hochwasserrisiken gemeinsam meistern**

Hochwasserrisikomanagementpläne **Gefahren- und Risikokarten** Vorläufige Bewertung Risikomanagement in Kommunen Vertiefende Informationen

### Gefahren- und Risikokarten TEZG Emscher

Listen herunterladbarer Kartenblätter

Teileinzugsgebiet: Emscher

#### Hochwasserkarten

| Szenario | Gefahren-karten | Risiko-karten |
|----------|-----------------|---------------|
| HQhäufig | PDF             | PDF           |
| HQ100    | PDF             | PDF           |
| HQextrem | PDF             | PDF           |

Übersicht

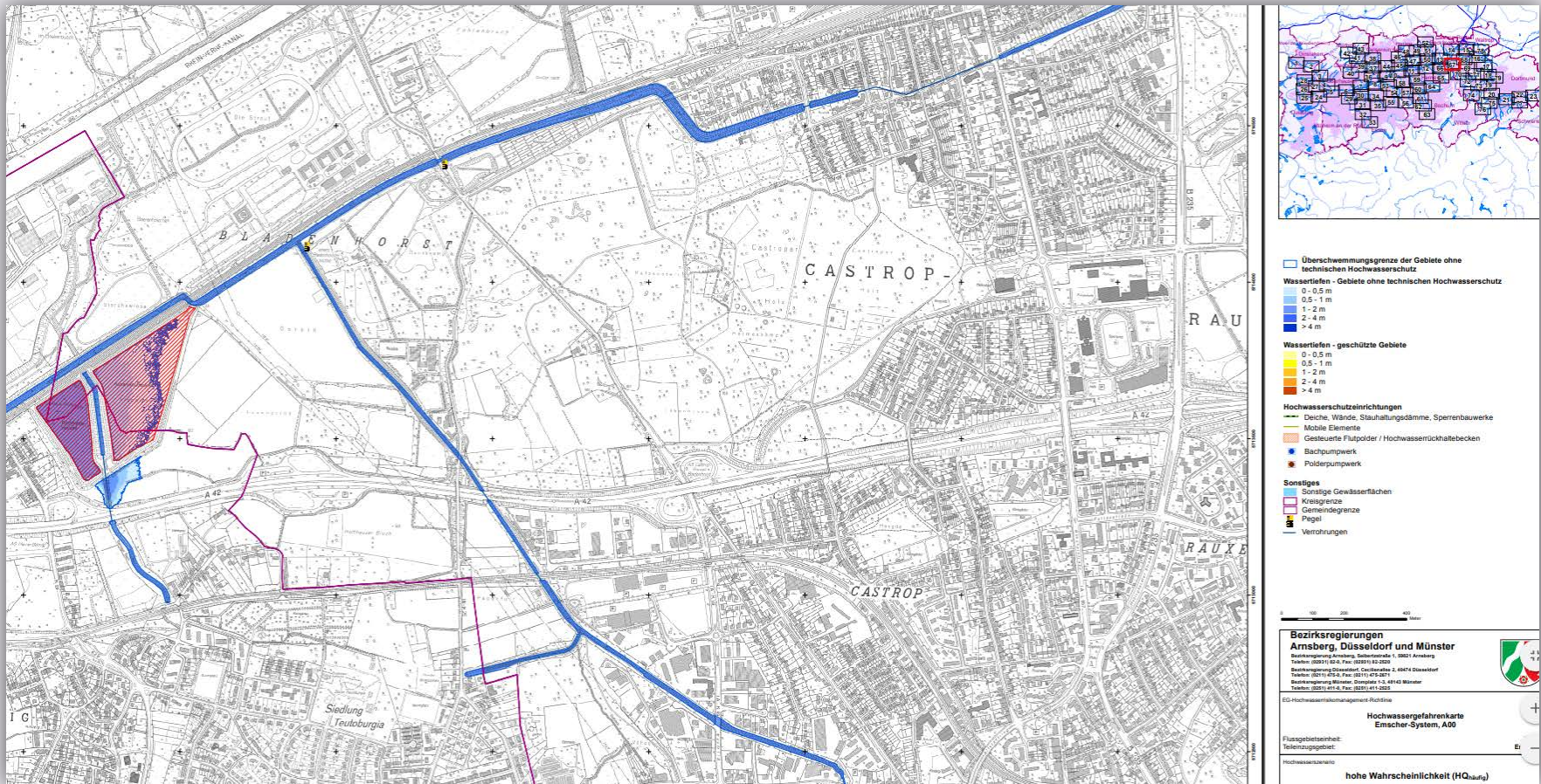
- Hochwassergefahrenkarten und Hochwasserrisikokarten
- ▼ TEZG Deltarhein
- ▼ TEZG Ems
- ▲ TEZG Emscher
  - Emscher System
- ▼ TEZG Erft
- ▼ TEZG Lippe
- ▼ TEZG Maas Nord
- ▼ TEZG Maas Süd
- ▼ TEZG Mittelrhein/Mosel
- ▼ TEZG Rheingraben-Nord
- ▼ TEZG Ruhr
- ▼ TEZG Sieg
- ▼ TEZG Weser
- ▼ TEZG Wupper

Hinweise

**Abb.3:** Ausschnitt Internetpräsenz Hochwassergefahren- und risikokarte Castrop-Rauxel –Bladenhorst (Ministerium für Umwelt, Landwirtschaft, Natur und Verbraucherschutz)



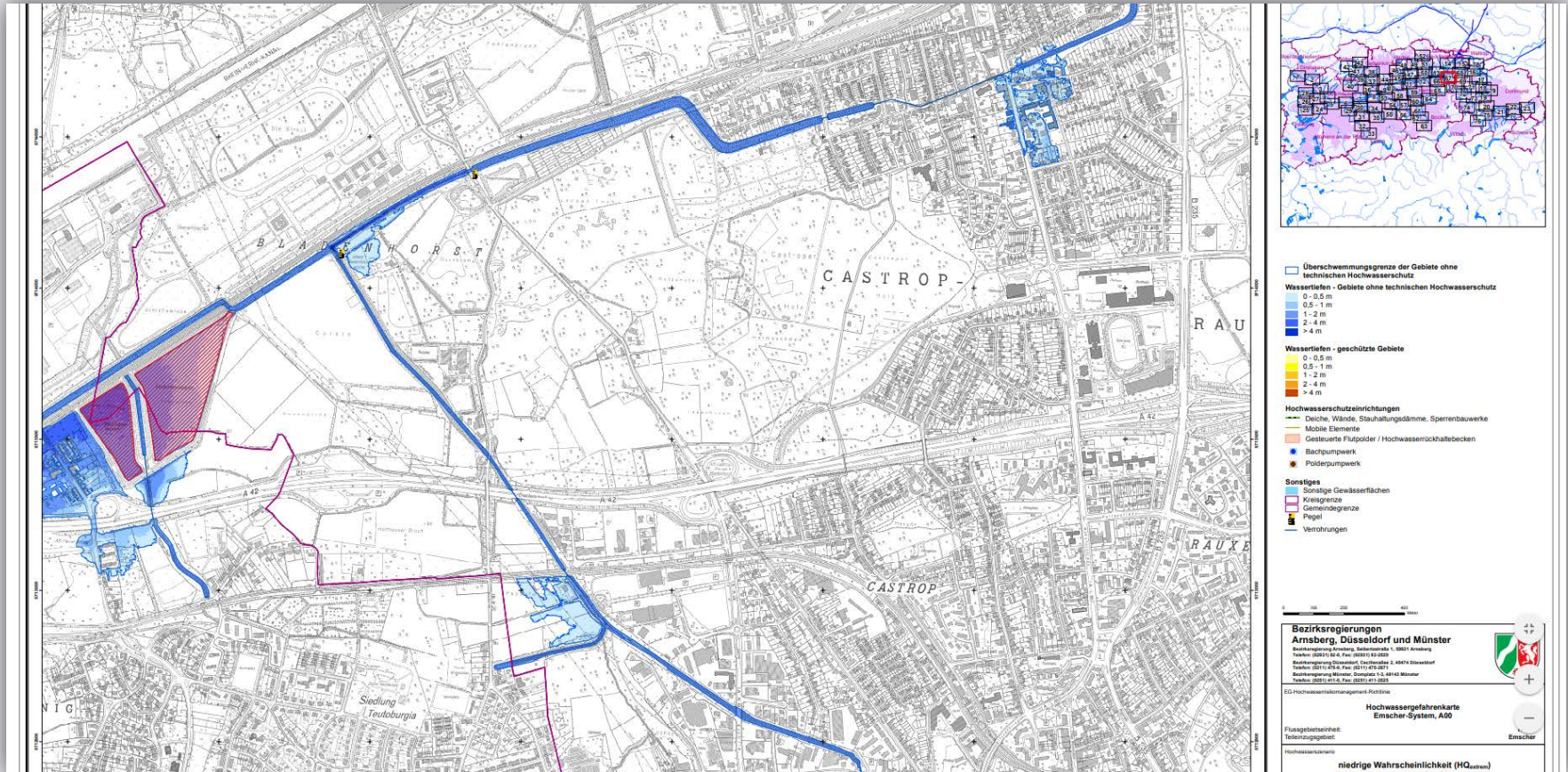
## 2 Hochwassergefahren und -risikokarten



**Abb.4:** Ausschnitt Hochwassergefahrenkarte Castrop-Rauxel –Bladenhorst HQ-häufig  
 (Ministerium für Umwelt, Landwirtschaft, Natur und Verbraucherschutz)



## 2 Hochwassergefahren- und -risikokarten



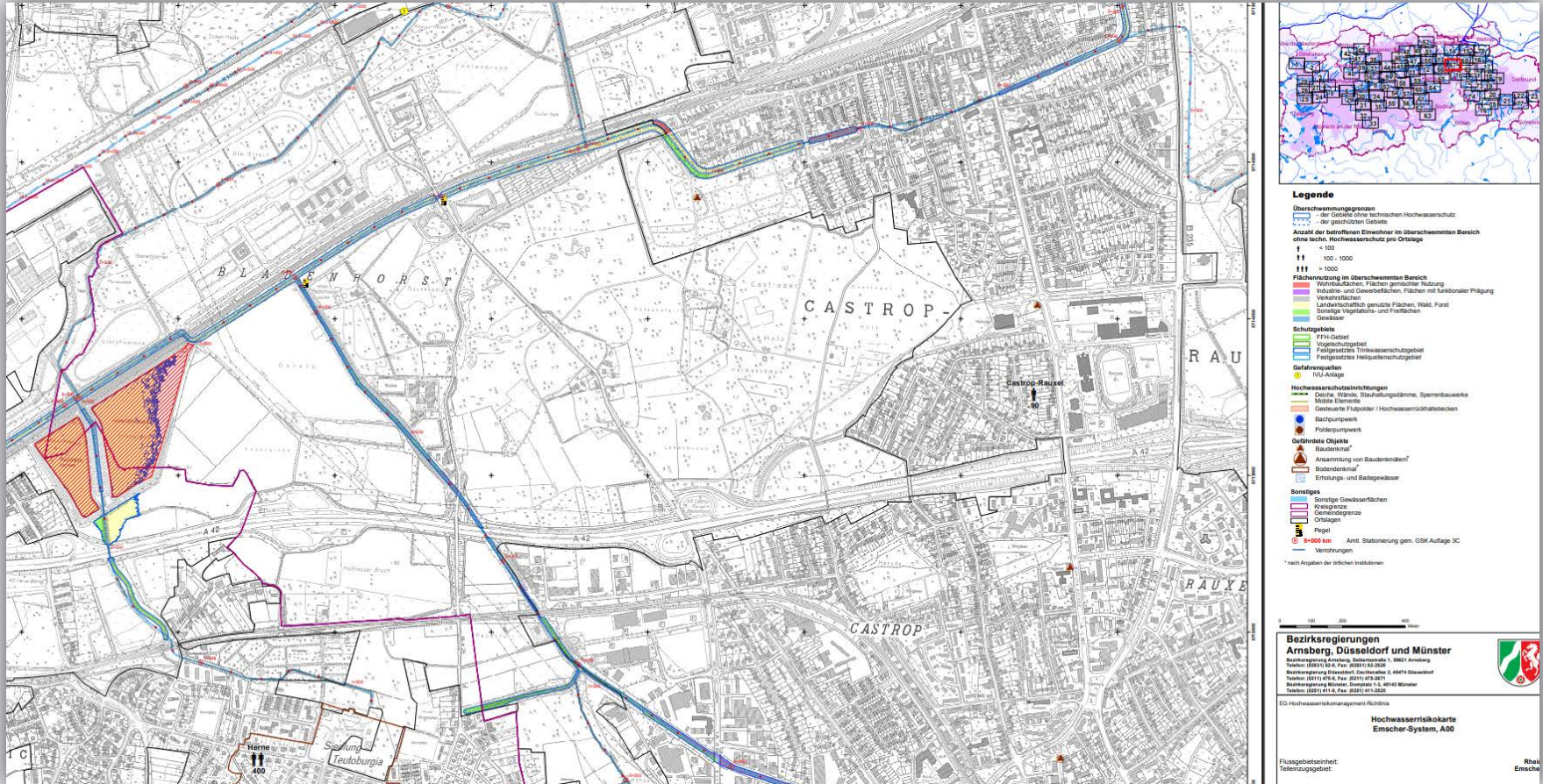
**Abb.5:** Ausschnitt Hochwassergefahrenkarte Castrop-Rauxel –Bladenhorst HQ-extrem (Ministerium für Umwelt, Landwirtschaft, Natur und Verbraucherschutz)



## 2 Hochwassergefahren und -risikokarten

- **Hochwasserrisikokarte**
- Zeigen die **Nutzungen** (Siedlungen, Gewerbegebiete, Landwirtschaft...) auf und wie sie unter **den vorgenannten drei Szenarien durch Hochwasser betroffen sind.**

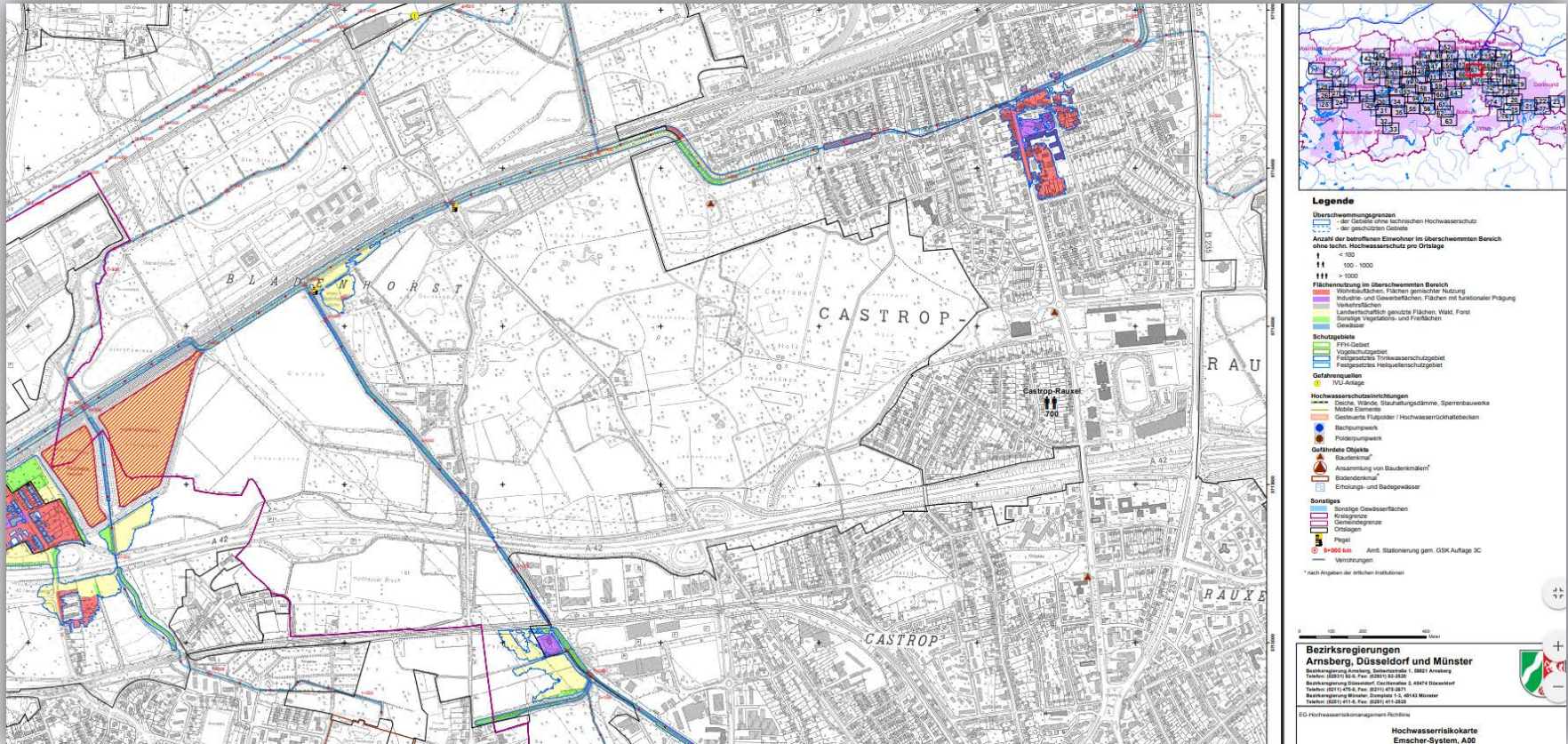
## 2 Hochwassergefahren und -risikokarten



**Abb.6:** Ausschnitt Hochwasserrisikokarte Castrop-Rauxel –Bladenhorst HQ-häufig (Ministerium für Umwelt, Landwirtschaft, Natur und Verbraucherschutz)



## 2 Hochwassergefahren und -risikokarten



**Abb.7:** Ausschnitt Hochwasserrisikokarte Castrop-Rauxel –Bladenhorst HQextrem (Ministerium für Umwelt, Landwirtschaft, Natur und Verbraucherschutz)

### 3 Fazit

- **Einfache Möglichkeit sich über das Thema Hochwasserrisiko und –gefahr zu informieren** ist vorhanden
- **Hausbesitzer** können anhand der Karten überprüfen, ob ihr **Eigentum** potenziell gefährdet ist, und entsprechende **Maßnahmen ergreifen (lassen)**.
- **Beratung durch Experten** ist jedoch unverzichtbar
- **Klimaanpassung kann jeden be(treffen)**



**Vielen Dank für die Aufmerksamkeit!**