

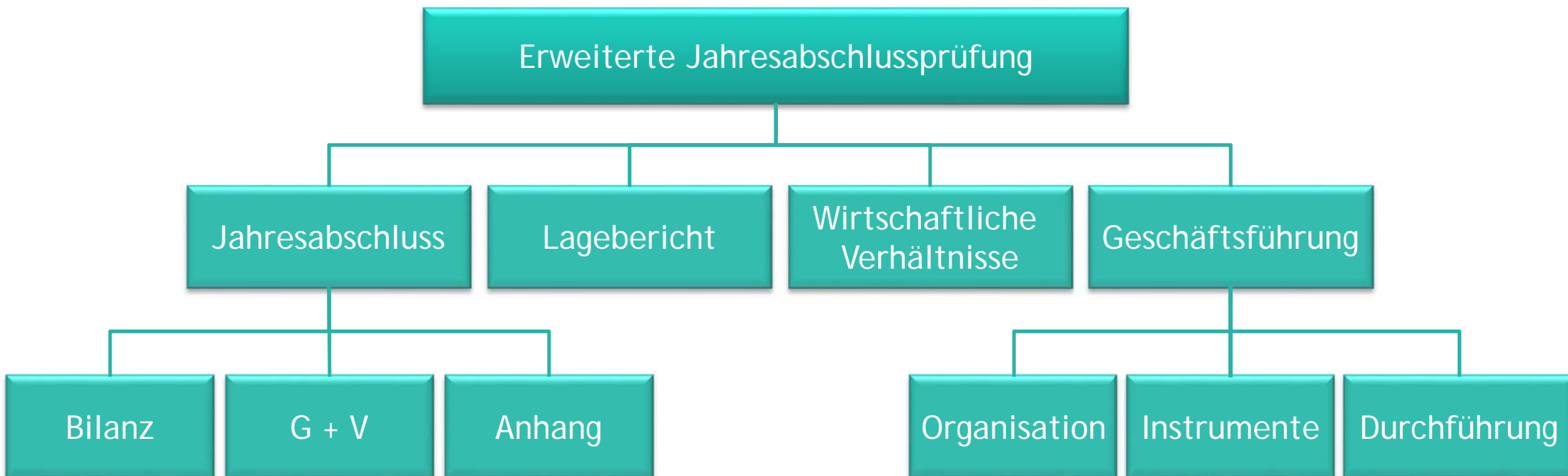
JAHRESABSCHLUSS 2016

EUV STADTBETRIEB CASTROP-RAUXEL AÖR

Michael Linden
13. September 2017

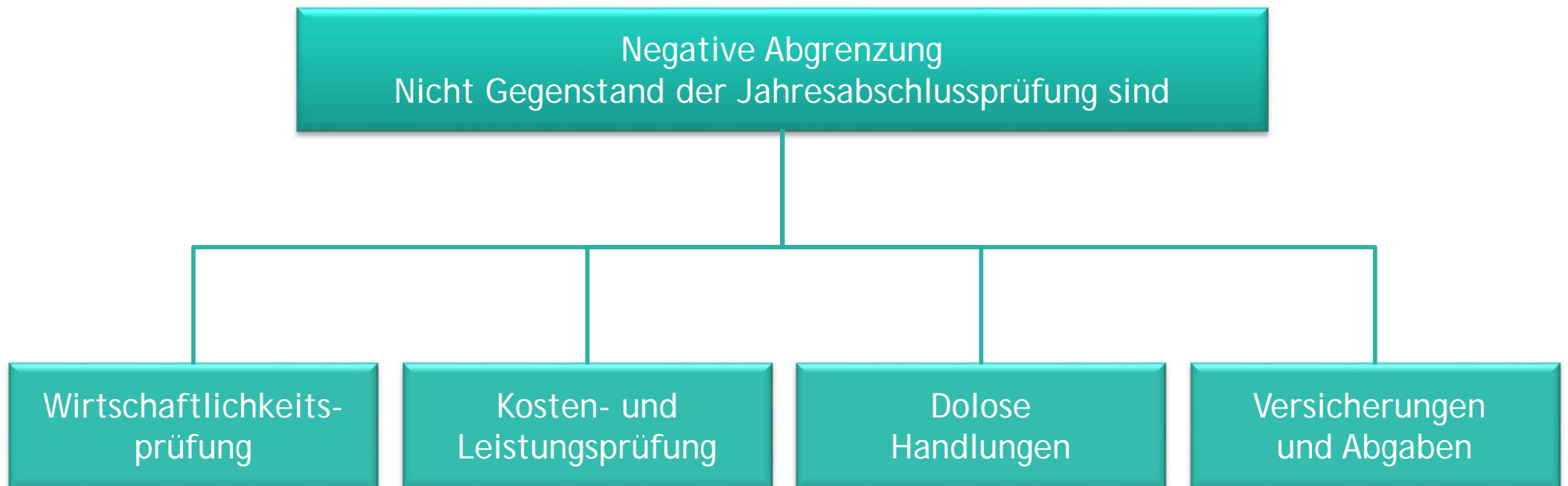
JAHRESABSCHLUSS 2016

Erweiterte Jahresabschlussprüfung



JAHRESABSCHLUSS 2016

Negative Abgrenzung





JAHRESABSCHLUSS 2016

Prüfungsansatz: Risikoorientierte Systemprüfung

- ▶ Organisation der Prozesse
- ▶ Funktionstrennung
- ▶ Kontrollarten
- ▶ Wirksamkeit der Funktionstrennung
- ▶ Wirksamkeit der Richtlinien und Anweisungen zu den Prozessen
- ▶ Wirksamkeit von vorgesehenen Kontrollen und Abstimmungen



JAHRESABSCHLUSS 2016

Prüfungsergebnisse

- I. Wirtschaftliche Verhältnisse
 1. Vermögenslage
 2. Finanzlage
 3. Ertragslage
 4. Aussagen im Anhang
 5. Aussagen im Lagebericht

- II. Ordnungsmäßigkeit der Geschäftsführung

- III. Ordnungsmäßigkeit von Rechnungswesen und Jahresabschluss

- IV. Gesamturteil

JAHRESABSCHLUSS 2016

I. Wirtschaftliche Verhältnisse

1. Vermögenslage

VERMÖGEN	31.12.2016 TEUR	Vorjahr TEUR	Veränderung TEUR
Immaterielle VG und Sachanlagen	141.387	142.825	-1.438
Finanzanlagevermögen	1.982	2.048	-66
Anlagevermögen	143.369	144.873	-1.504
Vorräte	236	245	-9
Forderungen und sonstige VG	1.565	1.046	519
Flüssige Mittel und RAP	81	463	-382
Umlaufvermögen	1.882	1.754	128
Vermögen insgesamt	145.251	146.627	-1.376

JAHRESABSCHLUSS 2016

I. Wirtschaftliche Verhältnisse

1. Vermögenslage

KAPITAL	31.12.2016 TEUR	Vorjahr TEUR	Veränderung TEUR
Eigenkapital	15.726	15.418	308
Sonderposten	15.927	16.263	-336
Rückstellungen	14.295	12.248	2.047
Verbindlichkeiten gegenüber Kreditinstituten	92.255	95.366	-3.111
Sonstige Verbindlichkeiten und RAP	7.048	7.332	-284
Kapital insgesamt	145.251	146.627	-1.376

JAHRESABSCHLUSS 2016

I. Wirtschaftliche Verhältnisse

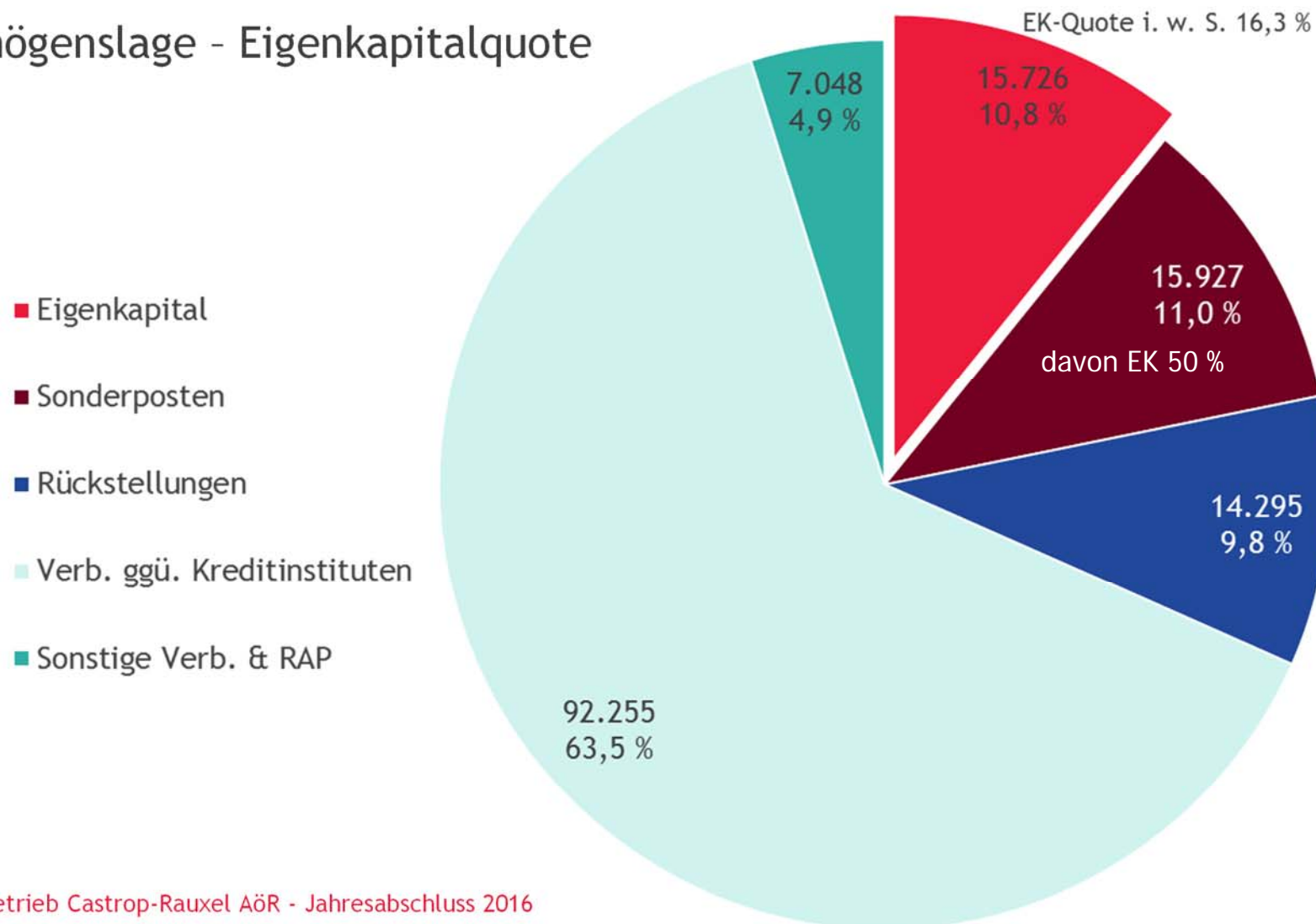
1. Vermögenslage

Entwicklung Eigenkapital	2016 TEUR	Vorjahr TEUR	Veränderung TEUR
Gezeichnetes Kapital	5.000	5.000	-
Rücklagen	10.220	10.220	-
Bilanzgewinn	506	198	308
Eigenkapital i. e. S.	15.726	15.418	308
zzgl. Sonderposten (50 %)	7.964	8.131	-167
Eigenkapital i. w. S.	23.690	23.549	141

JAHRESABSCHLUSS 2016

I. Wirtschaftliche Verhältnisse

1. Vermögenslage - Eigenkapitalquote



JAHRESABSCHLUSS 2016

I. Wirtschaftliche Verhältnisse

1. Vermögenslage (zusammengefasst)

- ▶ Die Bilanzsumme (Gesamtvermögen) sank um TEUR 1.376 auf TEUR 145.251
- ▶ Das Anlagevermögen ist zu 94,7 % durch EK & langfristiges FK gedeckt
- ▶ Investitionen in 2016 betrugen TEUR 3.197
- ▶ Die Abschreibungen beliefen sich auf TEUR 4.601
- ▶ Das bilanzielle Eigenkapital erhöhte sich um 2 % auf TEUR 15.726
- ▶ Langfristige Bankschulden reduzierten sich von TEUR 87.737 auf TEUR 85.092, geleisteten Tilgungen in Höhe von TEUR 9.872 standen Darlehensumschuldungen von TEUR 8.761 gegenüber

JAHRESABSCHLUSS 2016

I. Wirtschaftliche Verhältnisse

2. Finanzlage

	2016	Vorjahr
	TEUR	TEUR
Mittelzufluss aus laufender Geschäftstätigkeit	+9.406	+9.865
Auszahlungen für Investitionen in das Anlagevermögen	-3.197	-7.600
Einzahlungen aus Abgängen von Sachanlagen, Tilgungen von Ausleihungen, Zinsen	+124	+29
Mittelabfluss aus der Investitionstätigkeit	-3.073	-7.571
Mittelabfluss aus der Finanzierungstätigkeit	-4.720	-3.028
Zahlungswirksame Veränderungen des Finanzmittelbestands	+1.613	-734
Finanzmittelfonds am Anfang der Periode	-3.726	-2.992
Finanzmittelfonds am Ende der Periode	-2.113	-3.726

JAHRESABSCHLUSS 2016

I. Wirtschaftliche Verhältnisse

3. Ertragslage

	2016 TEUR	Vorjahr TEUR	Veränderung TEUR
Umsatzerlöse	36.651	34.674	1.977
Aktiviertete Eigenleistungen /s. b. Erträge	933	983	-50
Betriebsleistung	37.584	35.657	1.927
Materialaufwand	17.502	16.941	561
Personalaufwand	9.908	8.412	1.496
Abschreibungen	4.601	4.537	64
Sonstige betriebliche Aufwendungen und Steuern	1.666	1.582	84
Betriebsaufwand	33.677	31.472	2.205
Betriebsergebnis	3.907	4.185	-278
Finanzergebnis	-3.339	-3.737	398
Neutrales Ergebnis	330	247	83
Jahresergebnis	898	695	203

Erstmalige Anwendung des BilRUG - Anpassung der Vorjahreszahlen und Umgliederung von TEUR 174 aus den s. b. Erträgen in die Umsatzerlöse.

JAHRESABSCHLUSS 2016

I. Wirtschaftliche Verhältnisse

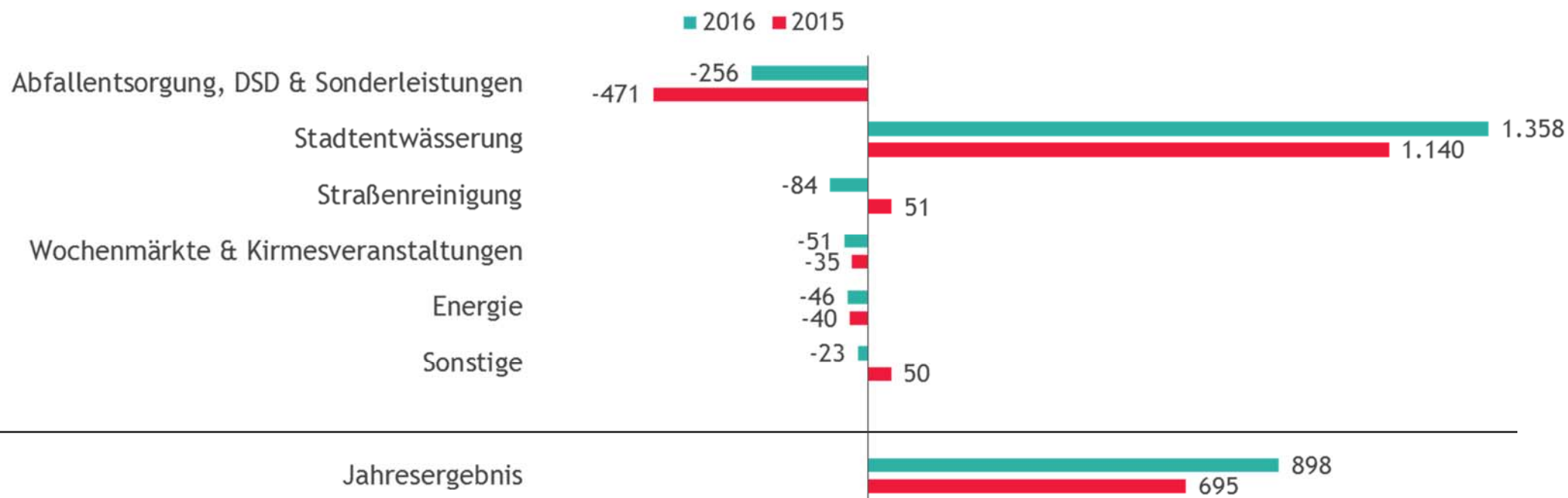
3. Ertragslage und Mitarbeiterentwicklung

		2016	2015	2014
Mitarbeiter	Anzahl	183	175	174
Jahresergebnis	TEUR	898	695	683
Eigenkapitalrentabilität	%	6,2	4,5	4,5
Umsatzrentabilität	%	2,5	2,0	2,0

JAHRESABSCHLUSS 2016

I. Wirtschaftliche Verhältnisse

3. Ertragslage - Zusammensetzung Jahresergebnis



JAHRESABSCHLUSS 2016

I. Wirtschaftliche Verhältnisse

4. Aussagen zum Anhang

- ▶ Ergebnisverwendungsvorschlag: Jahresüberschuss von TEUR 898 wird unter Verrechnung der geleisteten Vorabausschüttung (TEUR 590) in Höhe von TEUR 308 auf neue Rechnung vorgetragen.
- ▶ Betriebswirtschaftlich bewegen sich Gewinnverwendungsentscheidungen im Spannungsfeld zwischen Haushaltssanierung der Stadt und der Notwendigkeit, künftige Investitionen weiterhin zu finanzieren und planmäßige Tilgungen zu leisten.

JAHRESABSCHLUSS 2016

I. Wirtschaftliche Verhältnisse

5. Aussagen zum Lagebericht

- ▶ Die gebührenrelevanten Betriebe Abfallentsorgung, Straßenreinigung/Winterdienst und Stadtentwässerung zeigen sich weiterhin im mittelfristig stabilen Bereich
- ▶ Für 2017 wird ein Ergebnis in Höhe von TEUR 745 erwartet
- ▶ Festhalten am bzw. Ausbau des Risikomanagements
- ▶ Bestandsgefährdende Risiken waren nicht erkennbar
- ▶ Kernkompetenzen in der Entsorgungswirtschaft sollen ausgebaut und intensiviert werden

JAHRESABSCHLUSS 2016

II. Ordnungsmäßigkeit der Geschäftsführung

- ▶ Ordnungsmäßigkeit der **Organisation** - Übereinstimmung mit gesetzlichen und satzungsmäßigen Vorgaben
- ▶ Ordnungsmäßigkeit des vorhandenen **Instrumentariums** - Angemessenheit von Rechnungs- und Planungswesen
- ▶ Ordnungsmäßigkeit der **Geschäftsführungstätigkeit** - Beachtung von Zustimmungsvorbehalten und Berichtspflichten

Gesamturteil: keine Beanstandungen

Dokumentation: Fragenkatalog nach § 53 HGrG - Anlage III



JAHRESABSCHLUSS 2016

III. Ordnungsmäßigkeit von Rechnungswesen und Jahresabschluss

- ▶ Das Rechnungswesen ist auf die betrieblichen Belange abgestellt. Eine klare und übersichtliche Ordnung des Buchungstoffes ist gegeben
- ▶ Der Jahresabschluss ließ sich ordnungsgemäß aus der Buchführung ableiten. Ansatz-, Bewertungs- und Gliederungsvorschriften wurden beachtet
- ▶ Erforderliche Auskünfte wurden erschöpfend erteilt



JAHRESABSCHLUSS 2016

IV. Gesamturteil

Jahresabschluss zum 31. Dezember 2016 und Lagebericht 2016 vermitteln unter Beachtung der Grundsätze ordnungsgemäßer Buchführung ein den tatsächlichen Verhältnissen entsprechendes Bild der Vermögens-, Finanz- und Ertragslage der AöR.